

## partenaires



## à la tombée de la nuit

Gratuit

INFOS DÉTAILLÉES  
POUR CHAQUE SÉANCE

[cinepleinairmarseille.fr](http://cinepleinairmarseille.fr)



## Cinémas du sud & tilt

LE PLAN VIGIPIRATE ET LA CRISE SANITAIRE  
IMPOSENT DES CONDITIONS D'ACCUEIL  
QUI PEUVENT ÉVOLUER.  
DÉTAILS SÉANCE PAR SÉANCE  
SUR LE SITE INTERNET

## Marseille

1<sup>er</sup>

SITE ARCHÉOLOGIQUE DU PORT ANTIQUE  
MUSÉE D'HISTOIRE DE MARSEILLE

2<sup>e</sup>

CENTRE DE LA VIEILLE CHARITÉ  
MUSÉE D'ARTS AFRICAINS, OCÉANIENS  
ET AMÉRINDIENS (MAAOA)  
MUCEM  
PLACE BARGEMON  
CAL DES MARTÉGALES

3<sup>e</sup>

JARDIN DE LECTURE DES ABD 13  
PLATEAU SPORTIF  
DE ST MAURONT - BELLEVUE

4<sup>e</sup>

CENTRE SOCIAL S<sup>TE</sup> ÉLISABETH  
PARC LONGCHAMP  
PLATEAU SPORTIF VELTEN

5<sup>e</sup>

ÉCOLE ST PIERRE

7<sup>e</sup>

LE FRIOUL  
THÉÂTRE SILVAIN

8<sup>e</sup>

COUR D'HONNEUR DU CHÂTEAU BORÉLY  
MUSÉE DES ARTS DÉCORATIFS, DE LA  
FAÏENCE ET DE LA MODE

9<sup>e</sup>

PARC DE MAISON BLANCHE

10<sup>e</sup>

CENTRE SOCIAL DE LA CAPELETTE /  
JARDIN GUY AZAÏS  
CHÂTEAU ST LOUP  
GYMNASE ST THYS  
CITÉ BENZA

13<sup>e</sup>

LE CLOÎTRE  
COLLÈGE AUGUSTE RENOIR

14<sup>e</sup>

CENTRE SOCIAL LE GRAND CANET  
JARDIN DU CENTRE D'ANIMATION  
DE ST JOSEPH

15<sup>e</sup>

CITÉ DES ARTS DE LA RUE  
CITÉ LA MAURELETTE

## Cassis

FONDATION CAMARGO

## Cinémas du sud & tilt



GRAPHISME : CLAIRE LAMURE // AFFICHE : SABINE ALLARD

# Ciné plein - air 2021

Marseille

Gratuit

à la tombée  
de la nuit

RECOMMANDÉ JEUNE PUBLIC

AVERTISSEMENT  
CERTAINES SCÈNES PEUVENT  
HEURTER LA SENSIBILITÉ DU PUBLIC

SUR RÉSERVATION

RESTAURATION  
SUR PLACE

cliquez !  
POUR + D'INFOS :  
RÉSERVATIONS  
BANDES-ANNONCES...

LE PLAN VIGIPIRATE  
ET LA CRISE SANITAIRE  
IMPOSENT DES CONDITIONS D'ACCUEIL  
QUI PEUVENT ÉVOLUER.  
INFOS DÉTAILLÉES POUR CHAQUE SÉANCE

[cinepleinairmarseille.fr](http://cinepleinairmarseille.fr)

Cinéma du sud & tilt



## juillet

VE 02  
+  
**CARNETS DE VOYAGE**  
DE WALTER SALLES  
Argentine, États-Unis, Chili, Pérou, Brésil,  
Royaume-Uni, Allemagne, France  
2003 - 2h06 - VOSTFR  
21H45 - CITÉ DES ARTS DE LA RUE (15€)  
—CE

SA 03  
+  
**COMME UN AIMANT**  
D'AKHENATON, KAMEL SALEH  
France - 2000 - 1h40  
21H45 - PLATEAU SPORTIF  
ST MAURONT - BELLEVUE (3€)  
—CE

LU 05  
+  
**STARDUST, LE MYSTÈRE  
DE L'ÉTOILE**  
DE MATTHEW VAUGHN  
États-Unis, Royaume-Uni - 2007 - 2h07 - VF  
21H30 - PARC LONGCHAMP (4€)  
—CE

MA 06  
+  
**8 FEMMES**  
DE FRANÇOIS OZON  
France - 2002 - 1h51  
21H45 - CAL DES MARTÉGALES (2€)  
—CE

ME 07  
+  
**LES INVISIBLES**  
DE LOUIS-JULIEN PETIT  
France - 2019 - 1h42  
21H45 - CENTRE SOCIAL DE LA CAPELETTE  
/ JARDIN GUY AZAÏS (10€)  
—CE

JE 08  
+  
**L'APPEL DE LA FORÊT**  
DE CHRIS SANDERS  
États-Unis - 2020 - 1h40 - VF  
21H45 - PARC DE MAISON BLANCHE (9€)  
—CE

VE 09  
+  
**WADJDA**  
DE HAIFAA AL MANSOUR  
Arabie Saoudite, Allemagne  
2012 - 1h37 - VF  
21H45 - CHÂTEAU SAINT-LOUP (10€)  
—CE

SA 10  
+  
**LES MISÉRABLES**  
DE LADJ LY  
France - 2019 - 1h45  
21H45 - COLLÈGE AUGUSTE RENOIR (13€)  
—CE

LU 12  
+  
**LE CHÂTEAU DE MA MÈRE**  
D'YVES ROBERT  
France - 1990 - 1h38  
21H45 - LE CLOÎTRE (13€) R  
—CE

MA 13  
+  
**SHAOLIN SOCCER**  
DE STEPHEN CHOW  
Hong-Kong, Chine - 2001 - 1h53 - VF  
21H45 - GYMNASÉ SAINT-THYS (10€)  
—CE

VE 16  
+  
**LA VIE SCOLAIRE**  
DE GRAND CORPS MALADE,  
MEHDI IDIR  
France - 2019 - 1h51  
21H45 - CITÉ LA MAURELETTE (15€)  
—CE

LU 19  
+  
**À LA RECHERCHE DU BONHEUR**  
DE GABRIELE MUCCINO  
États-Unis - 2007 - 1h58 - VF  
21H45 - CITÉ BENZA (10€)  
—CE

ME 21  
+  
**LE SENS DE LA FÊTE**  
D'ÉRIC TOLEDANO,  
OLIVIER NAKACHE  
France - 2017 - 1h57  
21H45 - JCENTRE SOCIAL DE LA  
CAPELETTE / JARDIN GUY AZAÏS (10€)  
—CE

JE 22  
+  
**MAN ON THE MOON**  
DE MILOS FORMAN  
Royaume-Uni, Japon, Allemagne, États-Unis  
1999 - 1h57 - VOSTFR  
21H45 - CENTRE DE LA VIEILLE CHARITÉ (2€)  
—CE

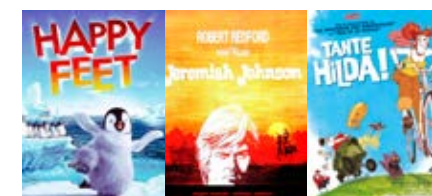
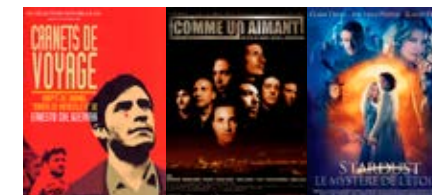
VE 23  
+  
**MIA ET LE LION BLANC**  
DE GILLES DE MAISTRE  
France, Allemagne, Afrique du Sud  
2018 - 1h37 - VF  
21H45 - CENTRE SOCIAL LE GRAND CANET  
(14€)  
—CE

SA 24  
+  
**HAPPY FEET**  
DE GEORGE MILLER, JUDY MORRIS,  
WARREN COLEMAN  
États-Unis - 2006 - 1h48 - VF  
21H30 - COLLÈGE AUGUSTE RENOIR (13€)  
—CE

MA 27  
+  
**JEREMIAH JOHNSON**  
DE SYDNEY POLLACK  
États-Unis - 1972 - 1h50 - VOSTFR  
21H30 - JARDIN DE LECTURE DES ABD 13  
(3€) R  
—CE

VE 30  
+  
**TANTE HILDA !**  
DE JACQUES-RÉMY GIRERD,  
BENOÎT CHIEUX  
France, Luxembourg - 2013 - 1h29  
21H30 - PLATEAU SPORTIF VELTEN (5€)  
—CE

## juillet



## août



# août

**LU 02** **GADJO DILO**  
DE TONY GATLIF  
Roumanie, France - 1997 - 1h40  
+ 21H30 - MUCEM (2<sup>E</sup>)

**ME 03** **LOST IN TRANSLATION**  
DE SOFIA COPPOLA  
Etats-Unis - 2004 - 1h42 - VOSTFR  
+ 21H30 - MUCEM (2<sup>E</sup>)

**ME 04** **JULES ET JIM**  
DE FRANÇOIS TRUFFAUT  
France - 1961 - 1h45  
+ 21H30 - MUCEM (2<sup>E</sup>)

**JE 05** **ASTÉRIX ET OBÉLIX : MISSION CLÉOPÂTRE**  
D'ALAIN CHABAT  
France - 2001 - 1h47  
+ 21H30 - JARDIN DU CENTRE D'ANIMATION SAINT-JOSEPH (14<sup>E</sup>)  
—CE

**VE 06** **AZUR ET ASMAR**  
DE MICHEL OCELOT  
France, Belgique, Espagne, Italie - 2006 - 1h39  
+ 21H30 - PLACE BARGEMON (2<sup>E</sup>)  
—CE

**SA 07** **ÉCRIRE POUR EXISTER**  
DE RICHARD LAGRAVENESE  
Etats-Unis - 2007 - 2h04 - VF  
+ 21H30 - COLLÈGE AUGUSTE RENOIR (13<sup>E</sup>)  
—CE

**LU 09** **STILL THE WATER**  
DE NAOMI KAWASE  
France, Japon, Espagne  
+ 2014 - 2h - VOSTFR  
21H15 - FONDATION CAMARGO (CASSIS) **R**

**MA 10** **LE CHANT DE LA MER**  
DE TOMM MOORE  
Irlande, Danemark, Belgique, Luxembourg,  
+ France - 2014 - 1h33 - VF  
21H15 - LE FRIOUL (7<sup>E</sup>)  
—CE

**ME 11** **THE HOST**  
DE BONG JOON-HO  
Corée du Sud - 2006 - 2h - VOSTFR  
+ 21H15 - LE FRIOUL (7<sup>E</sup>)  
—CE

**JE 12** **OKKO ET LES FANTÔMES**  
DE KITARÔ KÔSAKA  
Japon - 2018 - 1h35 - VF  
+ 21H15 - PARC DE MAISON BLANCHE (9<sup>E</sup>)  
—CE

**VE 13** **L'ANNÉE DERNIÈRE À MARIENBAD**  
D'ALAIN RESNAIS  
Italie, France - 1961 - 1h34  
+ 21H15 - COUR D'HONNEUR DU CHÂTEAU BORÉLY (8<sup>E</sup>)

**SA 14** **TRON**  
DE STEVEN LISBERGER  
Etats-Unis - 1982 - 1h36 - VOSTFR  
+ 21H15 - COUR D'HONNEUR DU CHÂTEAU BORÉLY (8<sup>E</sup>)

**ME 18** **WONDERLAND, LE ROYAUME SANS PLUIE**  
DE KEIICHI HARA  
Japon - 2019 - 1h55 - VF  
+ 21H - ÉCOLE SAINT PIERRE (5<sup>E</sup>)

**VE 20** **FRIDA**  
DE JULIE TAYMOR  
Etats-Unis, Canada, Mexique  
+ 2003 - 2h - VOSTFR  
21H - CENTRE DE LA VIEILLE CHARITÉ (MAAOA) (2<sup>E</sup>)  
—CE

**LU 23** **LION**  
DE GARTH DAVIS  
Etats-Unis, Australie, Royaume-Uni - 2017 -  
+ 1h58 - VF  
21H - COLLÈGE AUGUSTE RENOIR (13<sup>E</sup>)  
—CE

**MA 24** **CHANTONS SOUS LA PLUIE**  
DE STANLEY DONEN, GENE KELLY  
Etats-Unis - 1953 - 1h42 - VF  
+ 21H - PLACE BARGEMON (2<sup>E</sup>)  
—CE

**ME 25** **MONSIEUR KLEIN**  
DE JOSEPH LOSEY  
Italie, France - 1976 - 2h03  
+ 21H - SITE ARCHÉOLOGIQUE DU PORT ANTIQUE (MHM) (1<sup>ER</sup>)

**VE 27** **D'IAM À JUL, MARSEILLE CAPITALE RAP !**  
DE GILLES ROF, DAARWIN  
France - 2020 - 0h58 - Documentaire  
+ **HIP HOP STORIES**  
DE QUEEN K  
France - 2011 - 1h10 - Documentaire  
+ 21H - THÉÂTRE SILVAIN (7<sup>E</sup>)  
—CE

**SA 28** **MAD MAX : FURY ROAD**  
DE GEORGE MILLER  
Australie, États-Unis - 2015 - 2h - VOSTFR  
+ 21H - THÉÂTRE SILVAIN (7<sup>E</sup>)  
—CE

**MA 31** **L'OURS**  
DE JEAN-JACQUES ANNAUD  
France, États-Unis - 1988 - 1h40  
+ 20H45 - JARDIN DE LECTURE DES ABD 13 (3<sup>E</sup>) **R**  
—CE

# septembre

**VE 03** **SPIDER-MAN : NEW GENERATION**  
DE BOB PERSICCHETTI, PETER RAMSEY, RODNEY ROTHMAN  
Etats-Unis - 2018 - 1h57 - VF  
+ 20H45 - CENTRE SOCIAL SAINTE ÉLISABETH (4<sup>E</sup>)  
—CE

**SA 18** **NOSFERATU, FANTÔME DE LA NUIT**  
DE WERNER HERZOG  
France, Allemagne - 1979 - 1h45 - VF  
+ 20H30 - SITE ARCHÉOLOGIQUE DU PORT ANTIQUE (MHM) (1<sup>ER</sup>)

**MA 21** **LES CHOSSES QU'ON DIT, LES CHOSSES QU'ON FAIT**  
D'EMMANUEL MOURET  
France - 2020 - 2h02  
+ 20H30 - LE CLOÎTRE (13<sup>E</sup>) **R**  
—CE

**VE 24** **L'AUTRE CÔTÉ DE L'ESPOIR**  
DE AKI KAURISMÄKI  
Finlande, Allemagne - 2017 - 1h40 - VOSTFR  
+ 20H30 - SITE ARCHÉOLOGIQUE DU PORT ANTIQUE (MHM) (1<sup>ER</sup>)

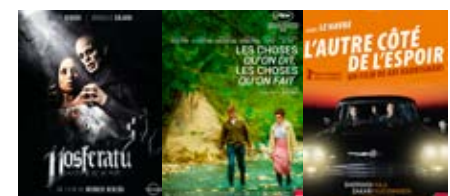
+  
**cliquez !**

POUR + D'INFOS :  
RÉSERVATIONS, BANDES-ANNONCES...

[cinepleinairmarseille.fr](http://cinepleinairmarseille.fr)



# août (suite)



septembre