

**Jiburo**

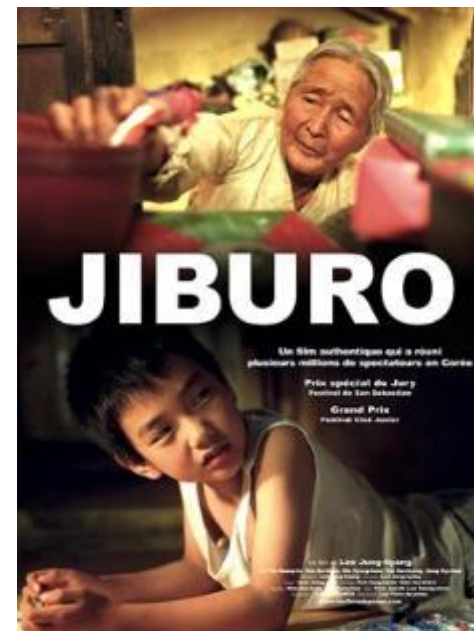
**( Sur le chemin de la maison)**

**Lee Jung-hyang**

Corée, 2002, couleurs, 87 mn,  
version originale sous-titrée



**Lee Jung-hyang**



**Cycle 3 Du ressenti à l'appropriation**

**Dossier pédagogique Avant et après la projection**

**Fiches à utiliser telles quelles, à adapter, modifier, améliorer ...**

**+ dossiers « photogrammes » sur Espace numérique de travail DOKIA**

## **Fiche 1: PRÉPARER LA PROJECTION**

### **Fiche 2 : SE SOUVENIR , SE REMEMORER**

De retour du cinéma, partir de son ressenti ,dessiner des scènes, échanger, expliciter, débattre

### **Fiche 3 a 3b: DES MOTS POUR LE DIRE**

Mettre des mots sur des images, des scènes, des plans ,des souvenirs, des émotions, des ressentis ,  
lister des noms, des verbes, des adjectifs

### **Fiche 4 : SANG-WOO, ODIEUX**

### **Fiche 5 : L'ÉVOLUTION DE SANG-WOO**

### **Fiche 6 : LE JEU**

### **Fiche 7 : LE CHEMIN DE L'ARRÊT DE BUS À LA MAISON**

### **Fiche 8 : LA VACHE ENRAGÉE**

### **Fiche 9 : DÉCOUVRIR UNE AUTRE ÉCRITURE, LA CALLIGRAPHIE**

### **Fiche 10 : ANALYSE FILMIQUE D'UN EXTRAIT**

### **Fiche 11 : MISES EN RÉSEAU**

### **Fiche 12 : EXPOSITION DES RÉALISATIONS**

### **Fiche 13 : TRACES DU PARCOURS ARTISTIQUE ET CULTUREL**

## FICHE 1 Préparer la projection

A partir de l'affiche ,du titre la carte postale ,la bande annonce, , hypothèses, expliquer succinctement l'histoire  
Découvrir la trame du film ,les lieux , les personnages ...  
Un débat peut être engagé sur les relations entre les enfants et les personnes âgées et grands-parents ...  
Imaginer que l'on est obligé de partir 2 mois en vacances , chez sa grand-mère que l'on connaît peu, loin de tout ...  
Sensibiliser à la découverte d'une autre culture, d'un autre pays ( situer sur la carte)  
Avertir de la longueur du film 1h27  
Et la version originale sous-titrée, peu de dialogues

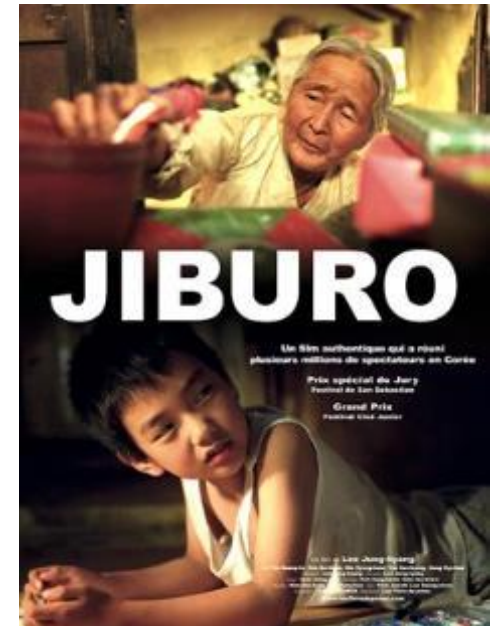
Sang-Woo, un garçon de la ville ,de 10 ans, est contraint de passer les vacances chez sa grand-mère, dans une montagne reculée de Corée du sud. Mécontent, odieux et ingrat ,il mène la vie dure à la vieille dame.

### Consignes de lecture du film:

- Les jeux
- Les relations de Sang-Woo et sa grand-mère
- Les différences et les similitudes entre les modes de vie
- Une scène particulière



Lister les hypothèses

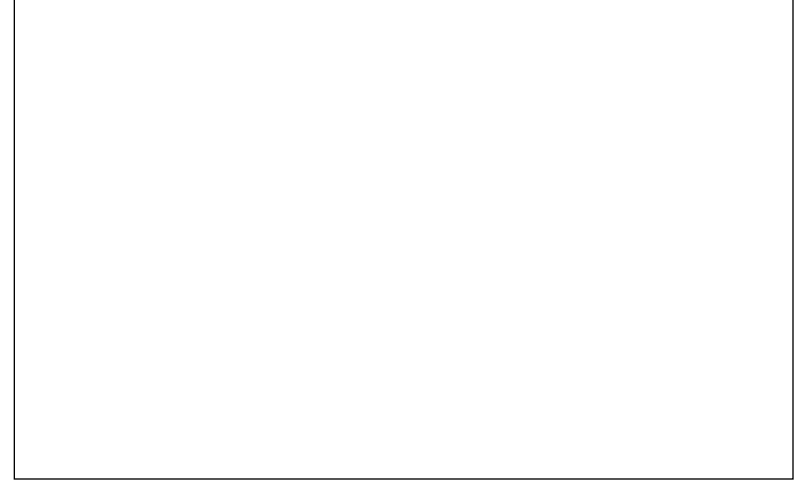
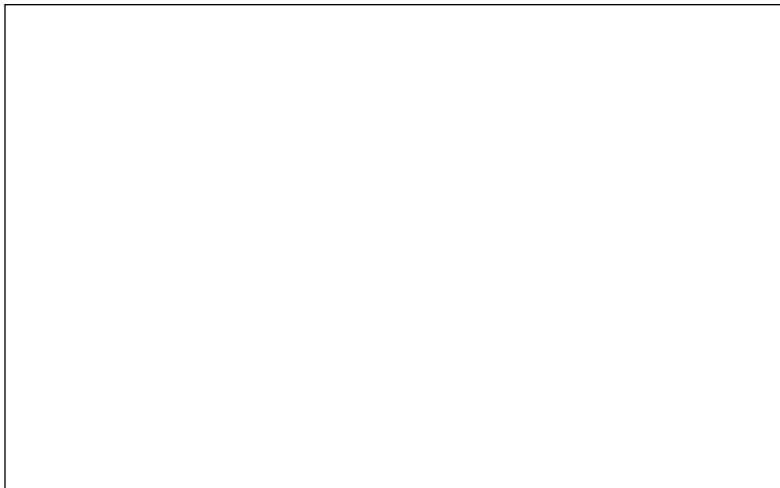
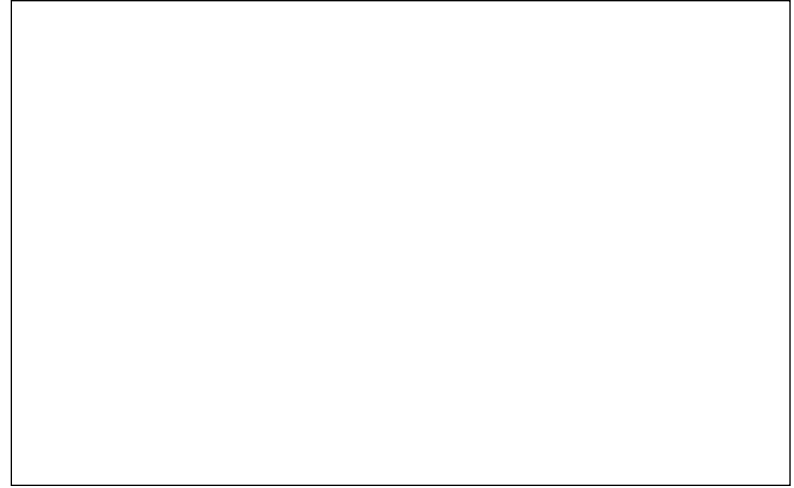


## Fiche 2 SE SOUVENIR , SE REMEMORER

**Consignes:** Tu reviens du cinéma où tu as vu le film Jiburo



Dessine une scène qui t'a choqué et une scène qui t'a ému .  
Dans un 2<sup>ème</sup> temps, colle sous ton dessin , le photogramme correspondant, et le titre du film.



## Fiche 3a DES MOTS POUR LE DIRE

**Consignes:** tout seul et en groupe, cherche des noms, des verbes, des adjectifs pour évoquer le film et ce qui t'a marqué

**DES NOMS**

**DES VERBES**

**DES ADJECTIFS**

# Fiche 3b DES MOTS POUR LE DIRE DES MOTS POUR LE DIRE

## Consignes:

tout seul et en groupe, cherche et choisis des noms, des verbes, des adjectifs pour évoquer chacun des films

Séoul  
Montagne  
Vacances forcées  
Isolement  
Dénuement  
Jeux vidéo  
Console  
Super héros  
Solitude  
Isolement  
Austérité  
Authenticité  
Rejet  
Amour  
Affection  
Amitié  
Enfant roi  
Dispute  
Altercation  
Gifle  
Coup de pied  
Geste  
Langage  
Échange  
Regard  
Transaction  
Jouets  
Animaux  
Troc  
Plaisir  
Émotion  
Partage  
Solitude

Lenteur/immédiateté  
Tradition/modernité  
Éducation/autorité  
Temporalité/frustration  
Ville/Campagne  
Égoïsme/altruisme  
Maison/arrêt autobus  
Chemin/transformation  
Route/évolution  
Objet/don  
Présence/absence  
Familier/étranger  
Jeu/les autres  
Univers intérieur/réalité  
Se trouver /se séparer

Dénonciation du machisme  
Société de consommation  
Film d'initiation  
Récit d'apprentissage  
Cheminement /évolution  
Pensée confucéenne  
Apprendre à devenir humain  
Lien affectif  
Grand-mère / petit fils  
Valeurs  
Jeu de la réciprocité  
Réversibilité/Symétrie  
Dialogue/geste  
Absence du père  
Acteurs/non acteurs  
Verbal/non verbal

Injurier  
Râler  
Bousculer  
Riposter  
Ignorer  
Refuser  
Reprocher  
Piétiner  
Trépigner  
Bouleverser  
Mimer  
Comprendre  
Ridiculiser  
Prendre conscience  
Rejeter

Lente  
Muette  
Patiente  
Compréhensive  
Généreuse  
Attentionnée  
Dévouée  
Aimante  
Protectrice  
Calme  
Tendre

Mécontent  
Impatient  
Égoïste  
Égocentrique  
Individualiste  
Violent  
Agressif  
Ingrat  
Odieux  
Arrogant  
Méprisant  
Impoli  
Tyrannique  
Sadique  
Insupportable  
Capricieux  
Pleuricheur  
Irrespectueux  
Indifférent  
Irrité  
Grossier  
Contrarié  
Coléreux  
Furieux  
Voleur  
Boudeur  
Renfrogné  
Inquiet

Espace  
Chemin  
Maison  
Bus  
Intérieur /extérieur  
locomotion  
Cadre  
Composition  
Montage  
Décors  
Objets  
Spectateur  
Plan Général  
Gros Plan  
Plan Rapproché  
Plan Américain  
Plongée  
Contre-plongée  
Raccord  
Caméra  
Intention  
Point De Vue  
Cinéaste  
Personnages  
Réel

## Fiche 4 Sang-Woo : odieux

### Consignes:

- Choisis un photogramme
- Situe la scène dans le film,
- Décris le comportement de Sang-Woo (Utiliser la fiche de listes des mots)
- Que ressens –tu ? Qu’en penses-tu ?





## Fiche 5 L'évolution de Sang-Woo

### Consignes:

- Choisis un photogramme
- Situe la scène dans le film,
- Décris le comportement de Sang-Woo (Utiliser la fiche de listes des mots)
- Que ressens –tu ? Qu'en penses-tu ?





## Fiche 6 Le jeu

### Consignes:

Regarde chaque photogramme , qui joue ? , quelle sorte de jeu ? quelle est la fonction du jeu ?



## Fiche 7 Le chemin de l'arrêt de bus à la maison

### Consignes:

- Sur un même support, dessine le chemin de l'arrêt de bus à la maison
- Craies grasses ou sèches, gouaches

Variante : réalise une maquette des lieux





## Fiche 8 La vache enragée

**Consignes:** revoir l'extrait

- Sur un même support, dessine la course poursuite entre la vache enragée et les enfants
- Craies grasses ou sèches, gouaches

**Variante :** réalise une maquette des lieux

Ou la scène en film d'animation





# Fiche 10

# ANALYSE FILMIQUE D'UN EXTRAIT

## Consignes:

- Regarder le montage sur le site Image de 5 scènes qui se passent sur le chemin ou la scène de la coupe de cheveux
- Ou autre scène

Prolongement : écrire les pensées de Sang-Woo, ou de la grand-mère

Choisis un photogramme . Explique et argumente pourquoi.

Que t'a raconté cette scène ? Comment te l'a-t-elle raconté ?

Qu'as-tu vu,entendu,ressenti,compris ?

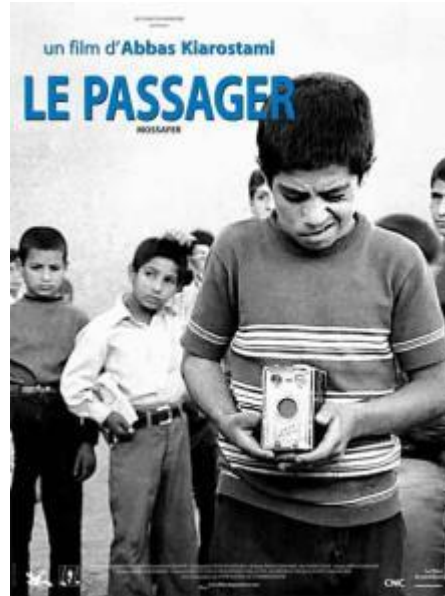
Dessine – la





# Fiche 11 Mises en réseau

D'autres films : lien avec d'autres personnages connus ou pas



## Consignes : un héros antipathique

- Voir l'extrait où Gassem trompe les enfants de l'école en leur promettant une photo et leur demandant le paiement d'avance
- Comparer les personnages, différences et similitudes ...

## Consignes : le chemin, partir à la recherche

- Voir l'extrait où San-Woo part à la recherche de piles pour sa console
- Voir l'extrait où le garçon part à la recherche de la maison de son copain
- Comparer les personnages, différences et similitudes ...

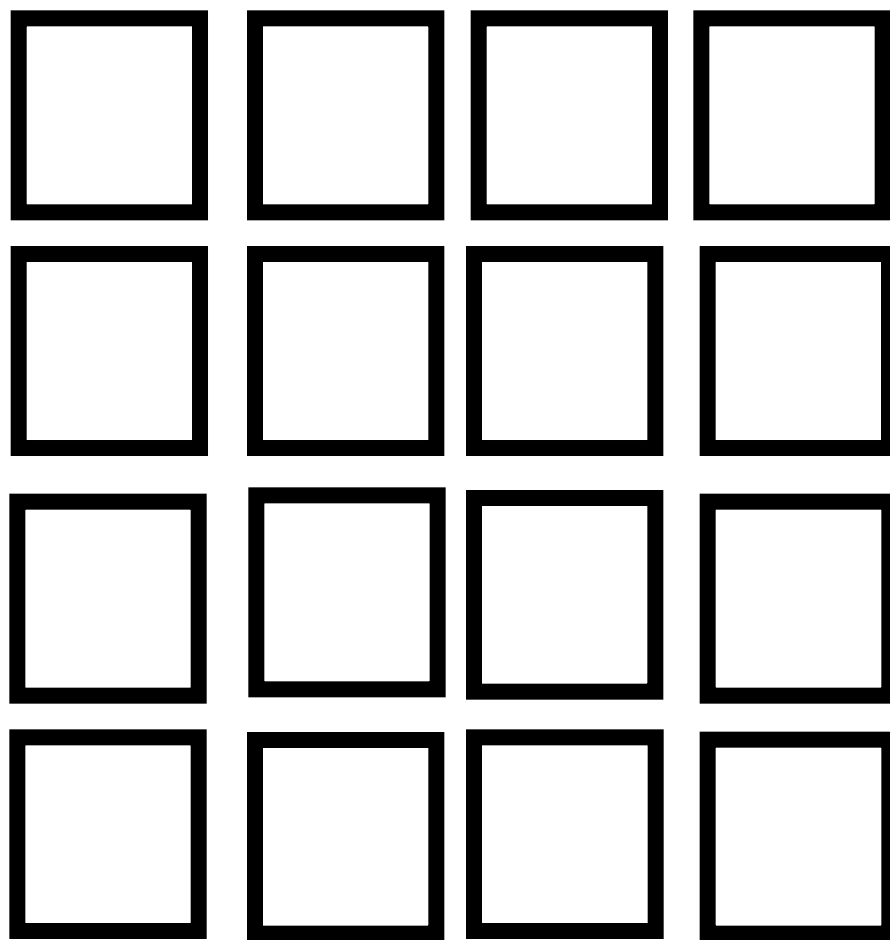
Où est la maison de mon ami ?  
Abbas Kiarostami



## Fiche 12 Exposition des réalisations

### Consignes:

- Mets en valeur les productions et réalisations plastiques, installations, cadrage, panneau, exposition



## Fiche 13 Traces du parcours artistique et culturel

**Jiburo ( Sur le chemin de la maison)**

**Lee Jung-hyang**

Corée, 2002, couleurs, 87 mn,  
version originale sous-titrée

Maintenant que tu connais bien le film, pour garder une trace de cette rencontre dans ton cahier histoire des arts ou cahier de culture

- colle un photogramme d'une scène importante pour toi,
- des mots ou une phrase,
- Une phrase sur l'univers de la réalisatrice et de ses intentions, ses centres d'intérêts/film
- Une musique
- Une voix
- Un personnage
- une photo d'une réalisation

